

**Fender-  
Laufstege-Leitern-Bojen****Ankerboje**

beiderseits spitz mit 2 Wirbeln, Stahlblech  
gelb lackiert

Best.-Nr.	Durchmesser	Länge
<b>20.00.01</b>	400 mm	800 mm
<b>20.00.02</b>	500 mm	1000 mm

**Ankerboje mit Radarreflektor**

nach Vorschrift der Rheinschiffahrtspolizei-  
verordnung von 1983, Stahlblech gelb  
lackiert

Best.-Nr.	Durchmesser	Länge
<b>20.00.03</b>	500 mm	1000 mm

**Ankerboje**

aus PVC mit blauen Seilösen für starke  
Belastungen.  
Farbe: rot

Best.-Nr.	Durchmesser mm	Länge mm	Auftrieb
<b>20.00.21</b>	225	290	6 Kg
<b>20.00.22</b>	290	370	13 Kg
<b>20.00.23</b>	390	490	31 Kg
<b>20.00.24</b>	470	590	55 Kg
<b>20.00.25</b>	545	710	85 Kg
<b>20.00.26</b>	700	920	180 Kg
<b>20.00.27</b>	860	1180	360 Kg
<b>20.00.28</b>	1100	1400	620 Kg

**Andere Farben und Ausführungen auf  
Anfrage lieferbar!**

**Fenders-  
loopplanken-ladders-boeien****Ankerboei**

2 spitse kanten, geel gelakt staal

Best.-nr.	diameter	lengte
<b>20.00.01</b>	400 mm	800 mm
<b>20.00.02</b>	500 mm	1000 mm

**Ankerboei met radarreflektor**

volgens het RPR-reglement van 1983, geel  
gelakt staal

Best.-nr.	diameter	lengte
<b>20.00.03</b>	500 mm	1000 mm

**Ankerboei**

van PVC met blauwe kabelogen voor  
zware belasting  
kleur: rood

Best.-nr.	diameter mm	lengte mm	drijfkracht
<b>20.00.21</b>	225	290	6 Kg
<b>20.00.22</b>	290	370	13 Kg
<b>20.00.23</b>	390	490	31 Kg
<b>20.00.24</b>	470	590	55 Kg
<b>20.00.25</b>	545	710	85 Kg
<b>20.00.26</b>	700	920	180 Kg
<b>20.00.27</b>	860	1180	360 Kg
<b>20.00.28</b>	1100	1400	620 Kg

**Andere kleuren en uitvoeringen op  
aanvraag leverbaar.**



**Rundfender**

weiches Anfederverhalten bei hoher Lastaufnahme im Endbereich.  
Einsatzgebiet: Kaimauern, Piers, Löschräume, Schleusenammerwände (Rollmöglichkeit bei Relativbewegung).  
Federelemente bei Schwimmfendern und hinter Holzschürzen. Polsterkissen bei Leichtern auf Reede (Abstandshalter).  
Stützelement hinter Reibepfählen und Federdalben.  
Befestigung bzw. Aufhängung durch Ketten oder Rohrrahmen

Type NW 70  
Außendurchmesser : 70 mm  
Innendurchmesser : 35 mm  
max. Länge : 10 mtr.  
Gewicht per Meter : 4 Kg

Type NW 110  
Außendurchmesser : 110 mm  
Innendurchmesser : 55 mm  
max. Länge : 10 mtr.  
Gewicht per Meter : 9 Kg

Type NW 150  
Außendurchmesser : 150 mm  
Innendurchmesser : 75 mm  
max. Länge : 4 mtr.  
Gewicht per Meter : 17 Kg

Type NW 200  
Außendurchmesser : 200 mm  
Innendurchmesser : 100 mm  
max. Länge : 3 mtr.  
Gewicht per Meter : 30 Kg

Type NW 250  
Außendurchmesser : 250 mm  
Innendurchmesser : 125 mm  
max. Länge : 3 mtr.  
Gewicht per Meter : 45 Kg

Best.-Nr. Type

- 20.02.01** NW 70
- 20.02.02** NW 110
- 20.02.03** NW 150
- 20.02.04** NW 200
- 20.02.05** NW 250

**Ronde fenders**

voor zacht aanleggen, ook bij hogere belasting. Toepassingen: kademuren, pieren, losplaatsen, sluiswanden (rolmogelijkheid), ook als stootkussen bij lichten op rede.  
Bevestiging of ophanging door kettingen of buizen.

Type NW 70  
diameter buitenkant : 70 mm  
diameter binnenkant : 35 mm  
max. lengte : 10 mtr.  
gewicht per meter : 4 Kg

Type NW 110  
diameter buitenkant : 110 mm  
diameter binnenkant : 55 mm  
max. lengte : 10 mtr.  
gewicht per meter : 9 Kg

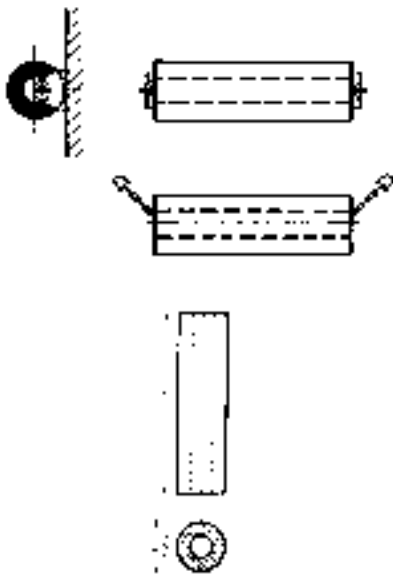
Type NW 150  
diameter buitenkant : 150 mm  
diameter binnenkant : 75 mm  
max. lengte : 4 mtr.  
gewicht per meter : 17 Kg

Type NW 200  
diameter buitenkant : 200 mm  
diameter binnenkant : 100 mm  
max. lengte : 3 mtr.  
gewicht per meter : 30 Kg

Type NW 250  
diameter buitenkant : 250 mm  
diameter binnenkant : 125 mm  
max. lengte : 3 mtr.  
gewicht per meter : 45 Kg

Best.-nr. Type

- 20.02.01** NW 70
- 20.02.02** NW 110
- 20.02.03** NW 150
- 20.02.04** NW 200
- 20.02.05** NW 250



**Vierkantfender**

hartes Anfederverhalten bei S-förmig verlaufender Federkennung. Sehr hohe Lastaufnahme im Endbereich. Kein Abrollen. Großflächige Kräfteinleitung, dadurch geringe spezifische Flächenbelastung.  
Einsatzgebiet: Schleusenammern, Brückendurchfahrten, Engpässe. Elastisches Zwischenglied bei Stahl- und Betonkonstruktionen. Prellbockkonstruktionen (elastisches Abfangen großer Massenkräfte). Elastisches Widerlager. Befestigung durch Stahlseil oder Bolzen.

Type NW 100

Abmessung Breite : 100 mm  
Abmessung Höhe : 100 mm  
Innendurchmesser : 45 mm  
max. Länge : 10 mtr  
Gewicht per Meter : 10 Kg

Type NW 150

Abmessung Breite : 150 mm  
Abmessung Höhe : 150 mm  
Innendurchmesser : 65 mm  
max. Länge : 3 mtr  
Gewicht per Meter : 23 Kg

Type NW 200

Abmessung Breite : 200 mm  
Abmessung Höhe : 200 mm  
Innendurchmesser : 90 mm  
max. Länge : 3 mtr  
Gewicht per Meter : 40 Kg

Best.-Nr. Type

- 20.02.11 NW 100
- 20.02.12 NW 150
- 20.02.13 NW 200

**Scheuerleiste**

Große Energieaufnahme durch Hohlquerschnitt. Verschleißarm und abriebfest. Glatte Außenkonturen. Stoß- und Nahtstellen an der Unterkonstruktion werden abgedeckt.  
Einsatzgebiet: Umlaufende Fenderung an Schiffen, Booten und Pontons. Rettungsbooten, Bereisungsbooten und Dienstfahrzeuge.

Best.-Nr. Abmessung Länge Gewicht  
BxHxB1xL max. per mtr.

- 20.02.21 34x15x30x15 20 mtr. 0,50 Kg
- 20.02.22 45x20x40x20 20 mtr. 0,75 Kg
- 20.02.23 67x30x60x30 20 mtr. 1,50 Kg

**Vierkante fenders**

Stug meeverend bij belasting. Hoog belastbaar. Rolt niet mee. De inwerkende kracht wordt over een groot oppervlakte verdeeld, daardoor bestaat er een lage puntbelasting. Te gebruiken bij: sluizen, brugdoorvaarten, krappe passages, als Stootblokconstructie (elastische opvang van zwaardere massa's)

Befestiging door staalkabel of bouten

Type NW 100

breedte : 100 mm  
hoogte : 100 mm  
diameter binnen : 45 mm  
max. lengte : 10 mtr  
gewicht per meter : 10 Kg

Type NW 150

breedte : 150 mm  
hoogte : 150 mm  
diameter binnen : 65 mm  
max. lengte : 3 mtr  
gewicht per meter : 23 Kg

Type NW 200

breedte : 200 mm  
hoogte : 200 mm  
diameter binnen : 90 mm  
max. lengte : 3 mtr  
gewicht per meter : 40 Kg

Best.-nr. Type

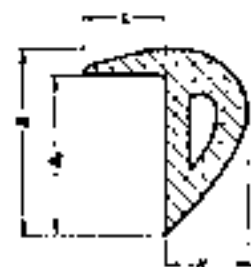
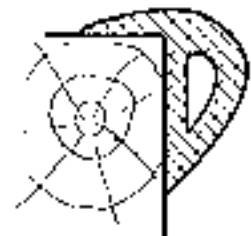
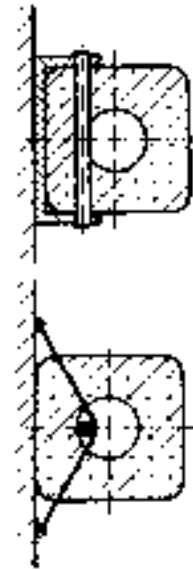
- 20.02.11 NW 100
- 20.02.12 NW 150
- 20.02.13 NW 200

**Stootband**

Grote energieopname door grote interne holte. Slijt- en schuur-vast. Gladde buitenzijde. Stootplekken en naden op de basis worden hierdoor afgedekt.  
Toepassingsmogelijkheden: als rondlopende fender op schepen, boren, pontons of reddingsloepen.

Best.-nr. afmeting lengte  
BxHxB1xL max. per mtr.

- 20.02.21 34x15x30x15 20 mtr. 0,50 Kg
- 20.02.22 45x20x40x20 20 mtr. 0,75 Kg
- 20.02.23 67x30x60x30 20 mtr. 1,50 Kg



**Seitenfender**

Weiches Anlegen durch diese Bordfender.  
Verhinderung von harten Stößen und Beschädigungen. Abstandshalter.  
Einsatzgebiet: direkt an Bord als Abstandshalter und lastaufnehmendes Element zwischen Schiff und Schiff, Kaimauer, Schleusenkammerwänden, Liegeplätzen usw.

## Type NW 70

Außendurchmesser : 70 mm  
Innendurchmesser : 30 mm  
Länge : 500 mm  
Gewicht : 2,5 Kg

## Type NW 70

Außendurchmesser : 70 mm  
Innendurchmesser : 30 mm  
Länge : 750 mm  
Gewicht : 3,5 Kg

## Type NW 110

Außendurchmesser : 110 mm  
Innendurchmesser : 50 mm  
Länge : 600 mm  
Gewicht : 6,0 Kg

## Type NW 110

Außendurchmesser : 110 mm  
Innendurchmesser : 50 mm  
Länge : 900 mm  
Gewicht : 8,6 Kg

## Type NW 150

Außendurchmesser : 150 mm  
Innendurchmesser : 70 mm  
Länge : 700 mm  
Gewicht : 13,0 Kg

## Type NW 150

Außendurchmesser : 150 mm  
Innendurchmesser : 70 mm  
Länge : 1.000 mm  
Gewicht : 19,0 Kg

## Best.-Nr. Type

**20.02.31** NW 70 / 500  
**20.02.32** NW 70 / 750  
**20.02.33** NW 110 / 600  
**20.02.34** NW 110 / 900  
**20.02.35** NW 150 / 700  
**20.02.36** NW 150 / 1.000

**Andere Ausführungen auf Anfrage lieferbar!**

**Zijboordfenders.**

voor een zachte landing, voorkomt stoten en beschadigingen en houdt afstand.  
Te gebruiken: als afstandshouder, tussen twee schepen, bij kademuren, in sluizen en op ligplaatsen.

## Type NW 70

diameter buitenkant : 70 mm  
diameter binnenkant : 30 mm  
lengte : 500 mm  
gewicht : 2,5 Kg

## Type NW 70

diameter buitenkant : 70 mm  
diameter binnenkant : 30 mm  
lengte : 750 mm  
gewicht : 3,5 Kg

## Type NW 110

diameter buitenkant : 110 mm  
diameter binnenkant : 50 mm  
lengte : 600 mm  
gewicht : 6,0 Kg

## Type NW 110

diameter buitenkant : 110 mm  
diameter binnenkant : 50 mm  
lengte : 900 mm  
gewicht : 8,6 Kg

## Type NW 150

diameter buitenkant : 150 mm  
diameter binnenkant : 70 mm  
lengte : 700 mm  
gewicht : 13,0 Kg

## Type NW 150

diameter buitenkant : 150 mm  
diameter binnenkant : 70 mm  
lengte : 1.000 mm  
gewicht : 19,0 Kg

## Best.-nr. type

**20.02.31** NW 70 / 500  
**20.02.32** NW 70 / 750  
**20.02.33** NW 110 / 600  
**20.02.34** NW 110 / 900  
**20.02.35** NW 150 / 700  
**20.02.36** NW 150 / 1.000

**Andere uitvoeringen op aanvraag.**



**Langfender**

Mit Kokosgarnbeflechtung, durchgehende Kette, an beiden Enden ein Haltering, mit Rohr- oder Tauwerkfüllung.

Best.-Nr.	Durchmesser mm	Länge mm	Gewicht
<b>20.01.01</b>	200	500	20 Kg
<b>20.01.03</b>	300	700	25 Kg
<b>20.01.05</b>	500	1.000	55 Kg

**Kugelfender**

Mit Tauwerkbeflechtung aus Kokosgarn, Manila oder Hanf, mit Spaltrohr-, Kork- oder Tauwerkfüllung, mit durchgehender Kette, unten mit eingeflochtener Eisenplatte, oben mit Eisenring oder mit Drahtseil bestropt und verzinkter Kausche.

Best.-Nr.	Umfang
<b>20.01.22</b>	1.500 mm

**Außenbordtreppe**

Nach DIN 83505, aus Aluminium, seewasserbeständig, schwimmfähig, mit seitlichem Geländer, Anschlagbügel wegklappbar.

Stufenbreite	:	500 mm
Stufentiefe	:	80 mm

Best.-Nr.	Stufen	Länge	Gewicht
<b>20.10.01</b>	5	1.120 mm	10 Kg
<b>20.10.02</b>	6	1.400 mm	11 Kg
<b>20.10.03</b>	7	1.680 mm	13 Kg
<b>20.10.04</b>	8	1.960 mm	15 Kg

**Drahtseilkorb**

aus Aluminium

Best.-Nr.	unterer Durchmesser
<b>20.10.10</b>	800 mm
<b>20.10.15</b>	1.000 mm
<b>20.10.20</b>	1.200 mm
<b>20.10.25</b>	1.600 mm

**Zijde fender**

met kokosgaren vlechtwerk, met doorlopende ketting, aan beide zijden bevestigingsmogelijkheid, gevuld met riet of touw

Best.-nr.	treden mm	lengte mm	gewicht
<b>20.01.01</b>	200	500	20 Kg
<b>20.01.03</b>	300	700	25 Kg
<b>20.01.05</b>	500	1.000	55 Kg

**Kogelfenders**

met vlechtwerk uit touw, kokos, manilla of hennep; met vulling van riet, kurk of touw, met doorlopende ketting, aan de onderzijde een geäntrigeerde staalplaat en aan de bovenzijde een ijzeren ring of met staaldraad en kous.

Best.-nr.	omtrek
<b>20.01.22</b>	1.500 mm

**Buitenboordtrap**

volgens DIN 83505, uit aluminium, zee-waterbestendig, drijvend, met leuning, aanslagbeugel wegklapbaar

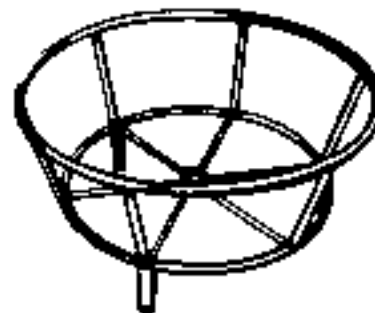
Tredenbreedte	:	500 mm
Tredendiepte	:	80 mm

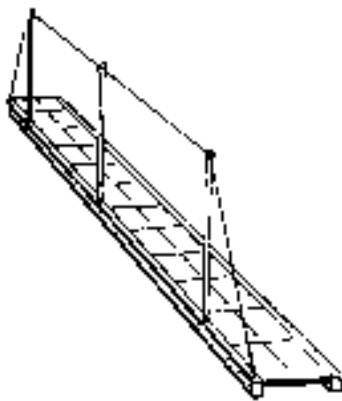
Best.-nr.	treden	lengte	gewicht
<b>20.10.01</b>	5	1.120 mm	10 Kg
<b>20.10.02</b>	6	1.400 mm	11 Kg
<b>20.10.03</b>	7	1.680 mm	13 Kg
<b>20.10.04</b>	8	1.960 mm	15 Kg

**Draadkorf**

aluminium

Best.-nr.	diameter onderzijde
<b>20.10.10</b>	800 mm
<b>20.10.15</b>	1.000 mm
<b>20.10.20</b>	1.200 mm
<b>20.10.25</b>	1.600 mm





**Landsteg**

schwimmfähig, aus Aluminium, nach DIN EN 526, in dieser Norm sind Hauptmaße, Konstruktion und Anforderungen für Landstege festgelegt, die auf Binnenschiffen, ausgenommen Fahrgastschiffen, als Verkehrswege zwischen Bord und Land dienen. Landstege sind Bestandteil der vorgeschriebenen Ausrüstung auf Binnenschiffen. Wir fertigen für Sie jeden Landsteg auch nach den Richtlinien für Anforderungen an Anlagen zum Umschlag gefährdender flüssiger Stoffe im Bereich von Wasserstraßen und Häfen.

§ 2.1.2 sowie 2.3.4

§ 4.2 sowie 4.5.1

Landstege müssen auf einer Seite (rechts, wenn man vom landseitigen Ende her blickt) mit einem losnehmbaren Geländer (1 Handlauf und 1 Zwischenzug) ausgerüstet sein.

Lichte Laufbreite: 400 mm

Best.-Nr.	Länge	Stützen
20.12.01	1 mtr.	1
20.12.02	2 mtr.	1
20.12.03	3 mtr.	2
20.12.04	4 mtr.	3
20.12.05	5 mtr.	4
20.12.06	6 mtr.	4
20.12.07	7 mtr.	5
20.12.08	8 mtr.	5

**Geländer-Durchzug**

zu oben genanntem Landsteg, bestehend aus 16 mm Polypropylentau, Schäkel und Spansschloß

Best.-Nr.

20.12.11

**Laufstege für die Fahrgastschiffahrt auf Anfrage in allen Längen und Ausführungen lieferbar.**

**Laufstege in Sonderabmessung auf Anfrage lieferbar.**

**Sonderkonstruktionen für Verladeanlagen und Anlegerbrücken auf Anfrage lieferbar**

**Loopplanken**

uit aluminium, volgens DIN 83511 - EN 526, in deze DIN - norm zijn de maten, de constructie en andere eisen voor loopplanken tussen land en binnenvaartschepen, met uitzondering van passagierschepen, vastgesteld.

Loopplanken zijn onderdeel van de voorgeschreven uitrusting op binnenvaartschepen.

Wij leveren U ook loopplanken vervaardigd volgens de richtlijnen voor inrichtingen voor overslag van gevaarlijke vloeibare stoffen op de binnenwateren en havens.

§ 2.1.2 en 2.3.4

§ 4.2 en 4.5.1

Loopplanken moeten aan een zijde (rechts, gezien vanaf de zijde die naar sloop wijst) van een afneembare leuning voorzien zijn.

Loopbreedte: 400 mm

Best.-nr.	lengte	steunen
20.12.01	1 mtr.	1
20.12.02	2 mtr.	1
20.12.03	3 mtr.	2
20.12.04	4 mtr.	3
20.12.05	5 mtr.	4
20.12.06	6 mtr.	4
20.12.07	7 mtr.	5
20.12.08	8 mtr.	5

**Land-aanbouw**

voor de bovengenoemde loopplanken, bestaand uit 16 mm polypropyleentouw, schakels en spanslot.

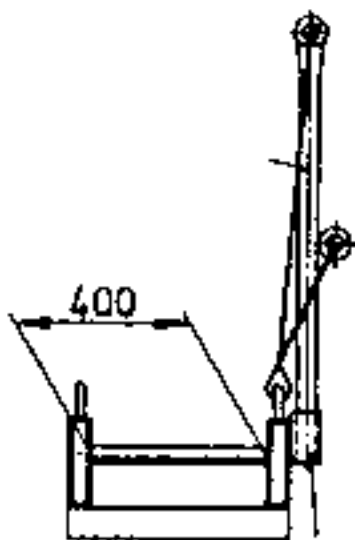
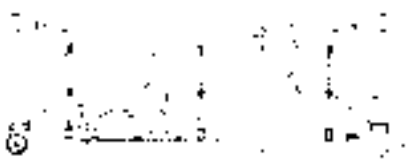
Best.-nr

20.12.11

**Loopplanken voor de passagiersvaart op aanvraag in alle lengtes en uitvoeringen leverbaar.**

**Loopplanken met speciale afmetingen op aanvraag leverbaar.**

**Speciale constructies voor overslagplaatsen en aanlegbruggen op aanvraag leverbaar.**



**Landstege**

schwimmfähig, aus Aluminium, mit einseitigem Geländer. Griffbügel, einseitig Rollen.

Lichte Laufbreite 400 mm

Best.-Nr.	Länge	Stützen
<b>20.12.53</b>	3 mtr.	2
<b>20.12.54</b>	4 mtr.	3
<b>20.12.55</b>	5 mtr.	3
<b>20.12.56</b>	6 mtr.	4

**Raumleiter**

Industrierausführung, entspricht DIN 4568 und VBG 74, mit GS-Zeichen. Aus Aluminium, feste Rechteckrohrholme, 3-fach gebördelte Sprossen-Holm-Verbindung, Sprossen 30 x 30 mm mit geriffelter Auftrittsfläche, Schuhe an den Leiterfüßen und am oberen Leiterende, mit Neigungswinkel Anzeiger, äußere Breite 420 mm

Best.-Nr.	Sprossen	Länge	Gewicht
<b>20.13.00</b>	10	3,00 mtr.	5,1 Kg
<b>20.13.01</b>	14	4,20 mtr.	8,0 Kg
<b>20.13.02</b>	16	4,70 mtr.	9,7 Kg
<b>20.13.03</b>	20	5,80 mtr.	11,4 Kg
<b>20.13.04</b>	24	7,00 mtr.	16,2 Kg

**Raumleiter**

aus Aluminium mit GS-Zeichen, stabile Ausführung

Best.-Nr.	Sprossen	Länge	Gewicht
<b>20.14.00</b>	8	2,50 mtr.	4,4 Kg
<b>20.14.01</b>	10	3,10 mtr.	5,1 Kg
<b>20.14.02</b>	12	3,65 mtr.	7,0 Kg
<b>20.14.03</b>	15	4,50 mtr.	8,5 Kg
<b>20.14.04</b>	18	5,35 mtr.	12,8 Kg

**Raumleiter-Einhängehaken**

passend zu oben genannten Raumleitern

Best.-Nr.	Abmessung
<b>20.13.22</b>	70 mm

**Loopplanken**

met drijfvermogen, uit aluminium, met enkelzijdige leuning. Greepbeugel en eenzijdig rollen.

Loopbreedte: 400 mm

Best.-nr.	lengte	steunen
<b>20.12.53</b>	3 mtr.	2
<b>20.12.54</b>	4 mtr.	3
<b>20.12.55</b>	5 mtr.	3
<b>20.12.56</b>	6 mtr.	4

**Ruimladder**

Industrie-uitvoering, volgens DIN 4568 en VBG 74. Uit aluminium, met vaste rechtehoekige zijden. De treden zijn elk op 3 punten aan de zijkant bevestigd. De tredenafmetingen zijn 30 x 30 mm met geribbelde tredkant. Rubberen voeten en rubber aan de bovenzijde. Buitenmaat in de breedte 420 mm.

Best.-nr.	treden	lengte	gewicht
<b>20.13.00</b>	10	3,00 mtr.	5,1 Kg
<b>20.13.01</b>	14	4,20 mtr.	8,0 Kg
<b>20.13.02</b>	16	4,70 mtr.	9,7 Kg
<b>20.13.03</b>	20	5,80 mtr.	11,4 Kg
<b>20.13.04</b>	24	7,00 mtr.	16,2 Kg

**Ruimladder**

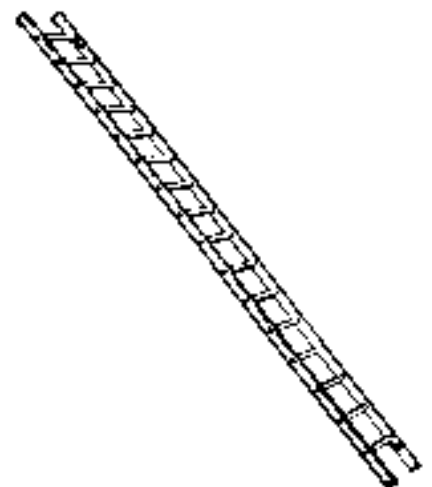
uit aluminium, met GS-teken, stabiele uitvoering.

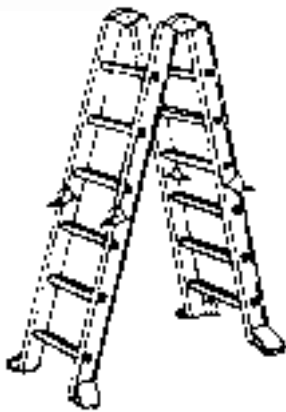
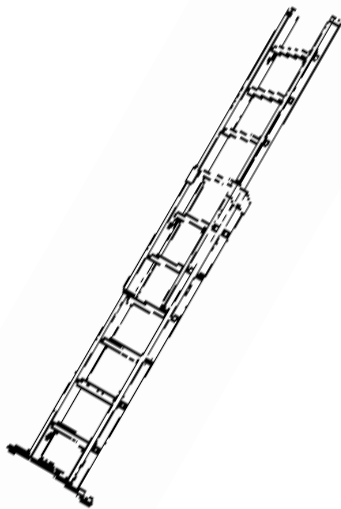
Best.-nr.	treden	lengte	gewicht
<b>20.14.00</b>	8	2,50 mtr.	4,4 Kg
<b>20.14.01</b>	10	3,10 mtr.	5,1 Kg
<b>20.14.02</b>	12	3,65 mtr.	7,0 Kg
<b>20.14.03</b>	15	4,50 mtr.	8,5 Kg
<b>20.14.04</b>	18	5,35 mtr.	12,8 Kg

**Ruimladderhaken**

passend bij de bovengenoemde ruimladders.

Best.-nr.	afmeting
<b>20.13.22</b>	70 mm





**Schiebeleiter**

aus Aluminium, stabile Ausführung mit GS-Zeichen

Best.-Nr.	Sprossen	Länge	Gewicht
<b>20.14.12</b>	2 x 12	6,40 mtr.	13,4 Kg
<b>20.14.13</b>	2 x 15	8,08 mtr.	19,0 Kg

**Vielzweckleiter**

aus Aluminium, schwere Ausführung, mit 6 Gelenken, GS-Zeichen

Größe 1

Länge Anlegeleiter :	3,70 mtr.
Höhe Bockleiter :	1,75 mtr.
Höhe Arbeitsbühne :	0,99 mtr.

Größe 2

Länge Anlegeleiter :	4,80 mtr.
Höhe Bockleiter :	2,30 mtr.
Höhe Arbeitsbühne :	1,30 mtr.

Best.-Nr.	Größe	Gewicht
<b>20.14.30</b>	1	11,4 Kg
<b>20.14.35</b>	2	13,4 Kg

**Mehrzweckleiter**

aus Aluminium, GS geprüft. 3-teilige Leiter mit vielen Einsatzmöglichkeiten: von der einfachen Anlegeleiter über die Schiebeleiter bis zur verlängerten Stehleiter. Hohe Standsicherheit durch stabilen Querfuß mit rutschfester Gummiauflage

Sprossen :	3 x 8
Länge 1-teilig :	2,48 mtr.
Länge 2-teilig :	4,20 mtr.
Länge 3-teilig :	5,90 mtr.
Höhe Stehleiter :	2,40 mtr.
Arbeitshöhe :	5,20 mtr.

Sprossen :	3 x 10
Länge 1-teilig :	3,10 mtr.
Länge 2-teilig :	5,30 mtr.
Länge 3-teilig :	7,50 mtr.
Höhe Stehleiter :	2,90 mtr.
Arbeitshöhe :	6,50 mtr.

Best.-Nr.	Sprossen	Gewicht
<b>20.14.50</b>	3 x 8	15,8 Kg
<b>20.14.55</b>	3 x 10	22,0 Kg

**Schuifladder**

uit aluminium, stabiele uitvoering, met GS-teken.

Best.nr.	trede-afm.	lengte	gewicht
<b>20.14.12</b>	2 x 12	6,40 mtr.	13,4 Kg
<b>20.14.13</b>	2 x 15	8,08 mtr.	19,0 Kg

**Multifunctionele ladder**

uit aluminium, zware uitvoering, met 6 scharnierpunten en GS-teken.

maat 1

lengte aanlegladder :	3,70 mtr.
hoogte bokladder :	1,75 mtr.
hoogte stablad :	0,99 mtr.

maat 2

lengte aanlegladder :	4,80 mtr.
hoogte bokladder :	2,30 mtr.
hoogte stablad :	1,30 mtr.

Best.-nr.	maat	gewicht
<b>20.14.30</b>	1	11,4 Kg
<b>20.14.35</b>	2	13,4 Kg

**Multifunctionele ladder**

uit aluminium, met GS-teken, 3-delig met veel gebruiksmogelijkheden: als normale ladder, als schuifladder of als verlengde staladder. Grote standvastheid door stabiele dwarsverbinding, met antislip.

Treden :	3 x 8
lengte 1-delig :	2,48 mtr.
lengte 2-delig :	4,20 mtr.
lengte 3-delig :	5,90 mtr.
hoogte staladder :	2,40 mtr.
werkhoogte :	5,20 mtr.

Treden :	3 x 10
lengte 1-delig :	3,10 mtr..
lengte 2-delig :	5,30 mtr.
lengte 3-delig :	7,50 mtr.
hoogte staladder :	2,90 mtr.
werkhoogte :	6,50 mtr.

Best.-nr.	trede	gewicht
<b>20.14.50</b>	3 x 8	15,8 Kg
<b>20.14.55</b>	3 x 10	22,0 Kg



**Geländerstützen**

nach Vorschrift der BSBG, klappbar, aus Stahlrohr, verzinkt, mit 2 Spannbügeln und Kunststoffkappe

Best.-Nr.	Höhe
<b>20.91.11</b>	1.000 mm

**Zubehör zu Geländerstütze**

Best.-Nr.	Bezeichnung
<b>20.91.21</b>	Geländerstützenfuß - Paar
<b>20.91.22</b>	Schraube M 12 x 80
<b>20.91.31</b>	Bügelhaken
<b>20.91.41</b>	PVC-Kappe

**Geländerstütze**

für Binnenschiffe nach DIN 83510, zugelassen von der BSBG, GL und BVM, klappbar, aus Stahlrohr, verzinkt, mit 2 Drehklemmen und Kunststoffkappe, mit Fußhalterung zum Anschweißen

Best.-Nr.	Höhe
<b>20.91.03</b>	1.020 mm

**Zubehör zu Geländerstütze**

Best.-Nr.	Bezeichnung
<b>20.91.21</b>	Geländerstützenfuß - Paar
<b>20.91.23</b>	Schraube M 12 x 100
<b>20.91.41</b>	Geländerstützenkappe
<b>20.91.25</b>	Drehklemme - Messing

**Leuningsteunen**

naar voorschrift van de BSBG, klappbaar, stalen pijp, met 2 spanbeugels kunststof kap

Best.-nr.	hoogte
<b>20.91.11</b>	1000 mm

**Toebehoren voor leuningsteunen**

Best.-nr	omschrijving
<b>20.91.21</b>	steunvoet - per paar
<b>20.91.22</b>	schroeven M 12 x 80 mm
<b>20.91.31</b>	beugelhak
<b>20.91.41</b>	PVC-kap

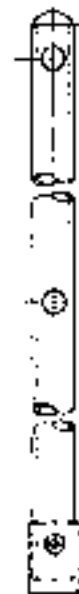
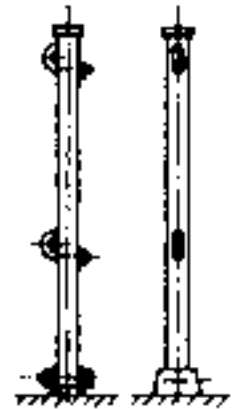
**Leuningsteunen**

voor binnenvaartschepen, volgens DIN 83510, goedgekeurd door de BSBG, GL en BVM, klappbaar, uit staal, met 2 draaiklemmen en kunststop kap. De voet is geschikt om aan te lassen.

Best.-nr.	hoogte
<b>20.91.03</b>	1.020 mm

**Toebehoren voor leuningsteunen**

Best.-nr.	omschrijving
<b>20.91.04</b>	steunvoet - per paar
<b>20.91.23</b>	schroeven M 12 x 100 mm
<b>20.91.41</b>	steunkap
<b>20.91.25</b>	messing draaiklem



# **Filmmontage Hellamarine**